



[会 派] 夢みらい鎌倉  
[委員会] 建設常任委員会 副委員長  
議会広報委員会 委員長  
新庁舎整備に関する調査特別委員会委員



2024年2月1日発行

## 災害は時間・天候・暦は気にしない!

1月元旦、午後4時過ぎに能登半島を中心に震度7の地震が襲いました。

我々はわかっている「まさか正月に大地震が来るとは」と勝手に思ったのではないのでしょうか。行政や災害支援機関、メディアなども一番備えが薄いタイミングでもありました。私たちの住む鎌倉でも改めて「いつか来る」から「必ず来る」災害に対しての備えをしなければなりません。

能登半島の災害復旧には鎌倉市も様々な支援を始めています。地域力通信前号でお知らせした鎌倉市の「トイレトレーラー」も珠洲市において市民の皆さんにとっても喜んでいただいているとの事です。 ※支援内容詳細は裏面にてご紹介します



人間の都合(タイミング)に自然は合わせてくれないものだ!!

しげちゃんの一言



## 市議会レポート

### 2月定例会(予算議会)が2月6日(火)より始まる

2月定例会は来年度(令和6年度)の予算審査を行う議会となり、鎌倉市の目指す未来を丁寧に見定める必要があります。

また「かまくらまるごと子育て・子育て戦略プロジェクト」としての取り組みなどについて、切れ目のない施策を展開すると新たに発表されました。今回の審査はこの点などに重点を置き、その効果を見極める必要があります。



市議会のライブ中継や過去の録画映像をご覧いただけます。

### 新年度予算案の重点・新規事業(抜粋)

- ❖ 学びの多様化学校(不登校特例校)の設置
- ❖ 妊産婦検診費用の補助拡充
- ❖ 障がい児の障害福祉サービス利用者負担額軽減の開始
- ❖ 新庁舎整備詳細設計
- ❖ 高機能消防司令センター更新
- ❖ 防災士資格取得費用補助(自主防災組織に対し)
- ❖ 鎌倉地域漁業支援施設整備事業



### ケアラー支援に向けた取組

鎌倉市では「(仮称)支援条例」の制定を目指しています。

ケアラー自身が、自ら置かれている状況について正しく理解した上で適切な支援があることを知り、支援を必要とするケアラーを早期に発見し、関係機関を含めた周囲の適切な対応ができることを目的としています。

【ケアラーとは】

こころやからだに不調のある家族の介護や世話などを無償でケアする人のことをいいます。

(仮称)鎌倉市ケアラー支援条例概要はこちらから



鎌倉市HP



# 令和6年能登半島地震への支援対応について



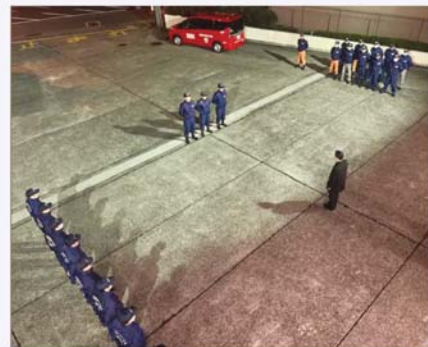
鎌倉市は1月1日の能登半島地震を受けて、以下の対応をしたとの報告を受けましたのでお知らせします。

困った時はお互い様。息の長い支援が必要と感じています。

- [物的支援]** 令和6年1月4日 富山県高岡市へ飲料水、簡易トイレ等  
 9日 石川県珠洲市へトイレトレーラー派遣  
 10日 石川県輪島市へ簡易トイレ、トイレテント等  
 17日 石川県輪島市へ水循環システム・屋外シャワーキット等

**[人的支援]** 神奈川県からの要請により緊急消防援助隊が現在第5次派遣まで出動、石川県羽咋市へ市事務職員の派遣

**[その他支援]** ふるさと納税災害支援代理寄付受付 … 富山県高岡市・石川県七尾市 市内行政各施設において募金箱設置、市職員による街頭募金



1月24日20時55分、緊急消防援助隊神奈川県大隊6次派遣隊として、鎌倉市消防本部から輪島市へ、後方支援小隊1隊（隊長以下3名）が出動した様子

地域力UPキャンペーン

## 素晴らしい鎌倉の自然と街並みを残すため

ご近所の皆様もお気軽に  
ご参加ください。



由比ヶ浜から見た七里ガ浜海岸

**1 極楽寺川清掃**  
 日時：令和6年2月18日(日) 9時～ (1時間程度・雨天中止)  
 集合：稲村ガ崎自治会館前(稲1-15-32)  
 持物：長靴、手袋等

**2 七里ガ浜ビーチ&タウンクリーン**  
 日時：令和6年2月24日(土) 9時～ (1時間程度・雨天中止)  
 集合：七里ガ浜セブンイレブン駐車場  
 持物：軍手、トング(あれば)

今月の予定

活動メンバーを募集しております。ご興味ある方は  
official@nakazato-shigemitsu.jp(下記QRコード)まで



地域力Cafe

## 能登半島にて見聞きしたことお伝えします

「地域力cafe」を開催します👉  
 自分たちが暮らすまちの未来について共にお話しませんか。市民みんなで考え、より良い市民の拠点づくりへの意見を鎌倉市政へとつなげてまいります。



1月4日 石川県七尾市において

今回のテーマは「能登半島地震を自分ごとに！」

〳好きな時間にどうぞ！〵  
途中出入り自由です

今月の予定

主なテーマ「能登半島地震を自分ごとに！」

日時：2月18日(日) 11時～14時  
場所：どんぐり工房1階(稲村ガ崎5-10-21)



## 健康経営

健康についての知識と実践法をご紹介します。健康経営アドバイザー・健康管理士一般指導員・ヨガ指導者 中里えみこです(＾)



### 【忠実(マメ)に生き、豆を食べる、朝活のすすめ】



2月と言えば節分、節分といえば豆ですね。  
 「マメな人」という言葉がありますが、その反対はつい後回しにする「ズボラな人」になるでしょう。朝は光を浴び、リズムのある運動がおすすめです。例えばメンタルを強化するスクワットは、腿を強くし、代謝をあげ、腰痛を予防します。一番大きな筋肉なので、後回しにすればするほどキツく➔



➔なってしまいます。ゆっくりと20回ほどなら1分あればできますので、朝ご飯前に終わらせましょう。

朝ごはんには良質なタンパク源である豆類がおすすめです。休むときは休み、動く時は動けるように、1日の過ごし方を工夫を。「マメ」を漢字変換すると「忠実」となります。マメに生きて、豆を食べて、健康寿命を伸ばしましょう！



「QRコード」は株式会社デンソーウェブの登録商標です

facebook.com/rastashige  
instagram.com/rastashige/

twitter.com/rastashige7

市政のこと、鎌倉のこと、どんな小さなことでも皆さまの声をお聞かせください！  
お問い合わせはこちら ➔



中里しげみつ  
LINE公式アカウント  
友だち追加はこちら



中里しげみつ事務所  
〒248-0024  
鎌倉市稲村ガ崎5-38-19-2  
☎090-3407-8699

